

PRÆSENTATION AF SKRABERUDRUSTNING FOR REKTANGULÆRE PROCESTANKE PÅ RENSEANLÆG



PLASTKÆDER

Type NM720S

TECHRAS Miljø forhandler MC MAXCO omfattende produktprogram indenfor skraber og kæder

MC MAXCO's seneste generation af ikke-metallisk 6" skraberkæde har mange forbedringer for at sikre en lang produktiv levetid i en lang række applikationer og dermed lave serviceomkostninger.

Fremstillet af acetal plast har NM720S plastkæderne en jævn finish med et meget kraftigt tværsnit.

Låsestiften presses ind i sidebjælken med et "T" låse arrangement og er dermed sikret uden brug af anden låseanordning.



Beskrivelse af MC MAXCO kvalitetssikring (QA) af NM720S plastkæder og F228 el. F226 plast befæstningsled leverancer:

Dette dokument er en oversættelse af de væsentligste testprocedurer beskrevet i MC Maxco dokumentet NM720Spec012706.pdf. Ønskes der mere detaljeret forklaring henvises til dette dokument.

Procedurer for MC MAXCO kvalitetssikringstests (QA):

1. Måling af kædernes vægt (side 1)

- ✓ Samlet vægt af 19 stk. NCS720 led + 1 befæstningsled. Min. vægt: 6,9 kg
- ✓ Testen afslører luft i støbningen, da vægten dermed vil være mindre.

2. Krav til anvendt plastmateriale (side 1)

- ✓ Altid samme plasttype og leverandør for sikring af ensartet kvalitet.
- ✓ Plastkæder: Dupont Delrin 100p
- ✓ Pins: Daicel PA6 N1G60T
- ✓ Befæstningsled Dupont Delrin 100p

3. Krav til overflade beskaffenhed (side 2)

- ✓ Plastkæder og befæstningsleds overflade skal være glat og være uden revner. Pins skal være lidt ru for at undgå de roterer indeni kædeledene.

4. Destruktiv belastningstests (side 2-4)

- ✓ Der foretages destruktiv test på et valgt antal baseret på leverancestørrelse og inspektionskrav.
- ✓ Typisk er inspektionskravet II. Se eksempel i Table A og B
- ✓ Der sendes stikprøver af hver produktion til uvildig laboratorium Accutek Testing Laboratory Inc. for test (se NM720S test report K8052953-1.pdf).
- ✓ Kravet er 6000 +/- 500 lbs (min. 2497 kg), men som testrapport viser ligger alle testede kæder og befæstningsled typisk på 7740-8110 lbs før de springer.
- ✓ Som det ses af testrapporten består alle de testede kæder kravene.

5. Ikke destruktiv belastningstest (side 5)

- ✓ Alle producerede kæder fra MC MAXCO bliver i testet i en teststand med en trækbelastning på 1089,6 kg (2400 lbs). Teststanden kan klare længde på samling af 19 stk. NCS720 led + 1 befæstningsled. Gælder også udbøjningstest og vridningstest.
- ✓ Der sendes stikprøver af hver produktion til uvildig laboratorium (Accutek Testing Laboratory Inc. for test (se NM720S test report K8052953-1.pdf)
- ✓ Som det ses af testrapporten består alle de testede kæder kravene.

KVALITETSSIKRING PLASTKÆDER

MC Maxco kvalitetssikring og testprocedure af deres plastkæde leverancer er meget omfattende.

Det medfører levering af en høj og ensartet kvalitet, som uden problemer opfylder kravene for NCS720S plastkæder og F226 el. F228 befæstningsled



6. Udbøjningstest (side 5)

- ✓ Stikprøver af producerede kæder fra MC MAXCO bliver udbøjningstestet i en teststand bestående af 20 samlede led.
- ✓ Der sendes stikprøver af hver produktion til uvildig laboratorium (Accutek Testing Laboratory Inc. for test (se NM720S test report K8052953-1.pdf)
- ✓ Max. udbøjningskrav er 5,08 cm (2 in) for de 20 led til hver side. Som det ses af testrapporten er udbøjningen (omregnet) max. 2 cm og typisk 0,8 cm.
- ✓ Som det ses af testrapporten består alle de testede kæder kravene..

7. Vridningstest (side 5)

- ✓ Stikprøver af producerede kæder fra MC MAXCO bliver vridningstestet i en teststand bestående af 20 samlede kædeled.
- ✓ Der sendes stikprøver af hver produktion til uvildig laboratorium (Accutek Testing Laboratory Inc. for test (se NM720S test report K8052953-1.pdf)
- ✓ Min. vridningskrav er 4 grader dog max. 12 grader i difference for de 20 led til hver side.
- ✓ Som det ses af testrapporten består alle de testede kæder kravene.

8. Samling af kædeled og pakning (side 6)

- ✓ Samling el. adskillelse af MC MAXCO plastkæde- og befæstningsled skal udføres med det rette værktøj.
- ✓ Beskrivelse af krav til pakning for sikring at der ikke kan ske transportskader og at pakningen er egnet for skibstransport.

Som det ses af ovenstående test procedurer er MC MAXCO kvalitetssikring af deres plastkædeleverancer meget omfattende og medfører levering af en meget høj og ensartet kvalitet, som uden problemer opfylder kravene for NCS720S plastkæder og F226 el. F228 befæstningsled.

Skulle ovenstående give anledning til spørgsmål, så kontakt os venligst.

Med venlig hilsen

TECHRAS Miljø ApS

Frank B. Rasmussen

Tlf: +45 8684 8840

Fax.: +45 8684 8849

Mob.: +45 2965 2426

Web.: www.techras.dk



**KVALITETSSIKRING
PLASTKÆDER
Fortsat**

RUSTFRI STÅLKÆDER

LANGE EL. HÅRDT BELASTEDE TANKE

Til direkte erstatning af NM720S plastkæder, tilbydes rustfri kæder SAV 709 designet til at køre på NM720 tandkranse.

Fremstillet af coated AISI 403 (US) rustfri stål adskiller denne kæde fra enhver anden skraberkæde på markedet med >3 gange større trækstyrke end NM720 plastkæden.

Udskiftelige hårdmetal forstærkninger på tandkranse anbefales og sikrer mange års drift uden service.

Renselæg Lynetten og Fredericia Renseanlæg har installeret SAV709 rustfri kæde i primærtankene og forstærkede tandkranse.

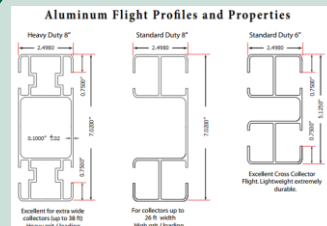


GLASFIBER EL. ALUMINIUM SKRABERE

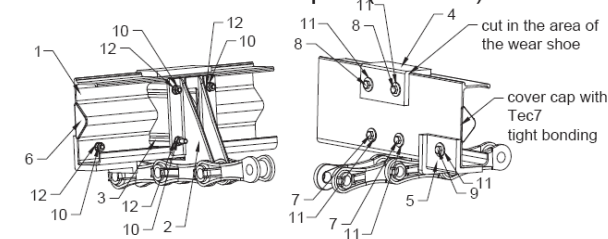
Der findes har 4 typer glasfiber- og 3 typer aluminium skrabere i programmet. Afhængig af applikationen og tankenes bredde tilbydes følgende skraber typer:

- Standard: Op til 6 m tankbredde, let slam
- Hi Strength: Op til 6,6 m tankbredde, tung slam
- Heavy Duty: Op til 11 m tankbredde, tung slam
- Heavy Duty Diamand: Op til 11 m tankbredde, tung slam
- Heavy Duty Aluminium: Op til 11 m tankbredde, tung slam

VandCenterSyd Renseanlæg Nordøst, Dragør- og Fredericia Renseanlæg har installeret aluminium skrabere primær- og efterklaringstankene. Renseanlæg Lynetten glasfiberskrabere.



High strength flight bottom scraper (S: 1/10)



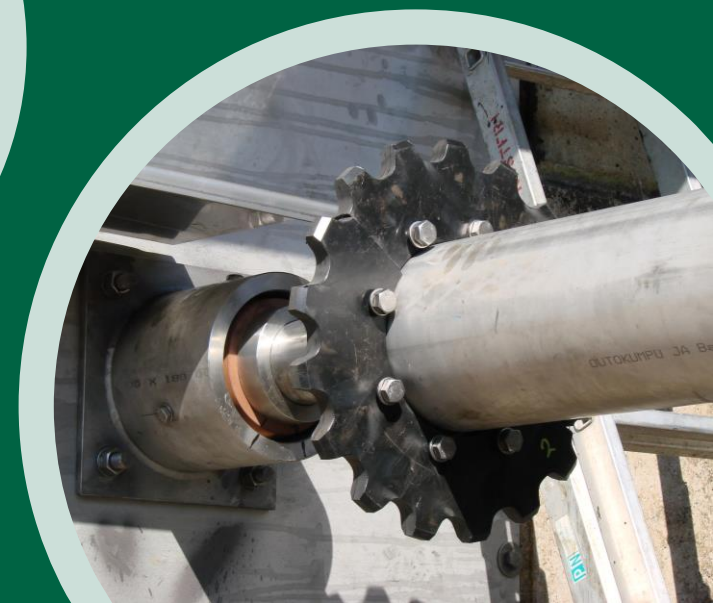
GRANATER OG HOVEDAKSLER I RUSTFRIT STÅL

Granter og hovedaksler er udført i rustfrit stål AISI316 og er produceres i Danmark. Hovedakslen er udført med rustfrie flanger for montage af de 2 -delte tandkranse med 24 tænder

Lejerne er udført i Etronax for sikring af lang levetid og lille friction.

Alle komponenter er udskiftelige og nemme at servicere.

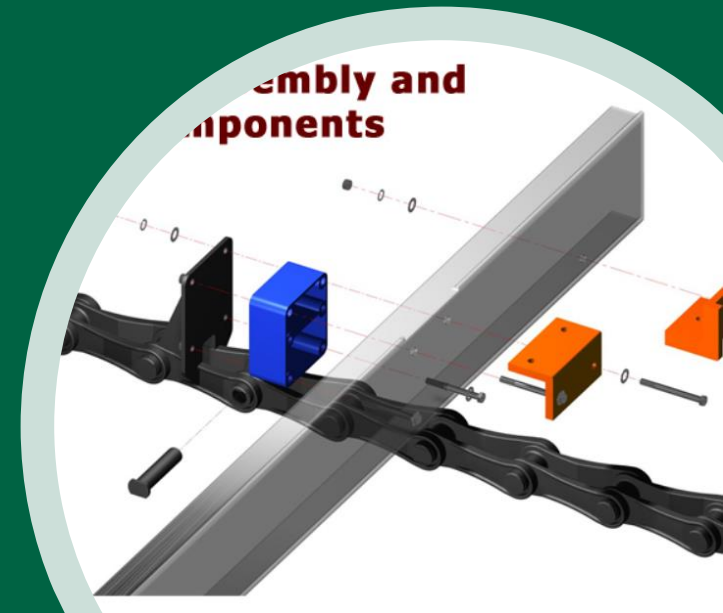
Renseanlæg Lynetten og Damhusåen, VandCenterSyd
Renseanlæg Nordøst, Dragør- og Fredericia
Renseanlæg har alle granter og hovedaksler i rustfrit stål.

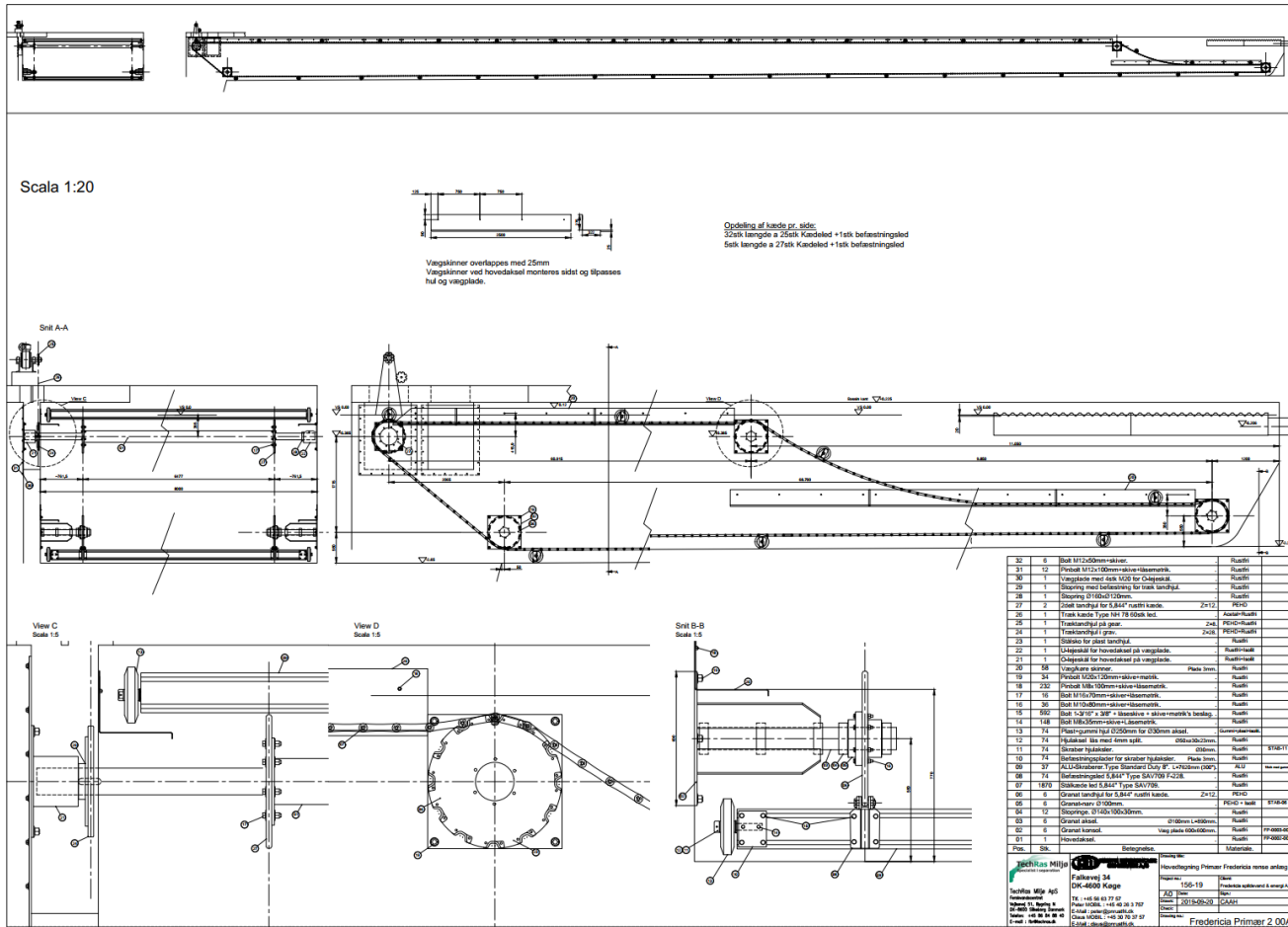


FØLGEUDRUSTNING/ RESERVEDELE

TECHRAS Miljø leverer alt nødvendigt følgeudrustning e. reservedele for komplet montage af skraberinstallationer som:

- Hjul el. Glidesko
- Fyldeblokke
- Gummi for skrabere
- Trækstationer
- Tandkranse og NH78 trækkæder
- Etc.





PROJEKTERING OG DOKUMENTATION

TECHRAS Miljø udfører total projektering inkl. tegningsmateriale og dokumentation.

Ligeledes udføres komplet mekanisk montage, test og indkøring.



TAK FOR OPMÆRKSOMHEDEN

Kontakt:

TECHRAS Miljø ApS
Hovedgårdsvej 3, 8600 Silkeborg
Frank B. Rasmussen
Telf.: 2965 2426
Mail: fbr@techras.dk

